

Klimatisierung von Ausstellungsräumen

Kunde:

Scheurich ist Europas führendes Unternehmen für Keramiksportimente rund um Blumen und Pflanzen. Die Mischung aus modernsten Produktionsanlagen und künstlerischer Handarbeit garantiert für attraktive Qualitätsprodukte zu günstigen Preisen. Die Keramikfertigung mit fast 400 Mitarbeitern produziert bis zu 100.000 Artikel pro Tag und bis zu sechs neue Kollektionen pro Jahr, die den neuesten Trends entsprechen.

Das Werk liegt im schönen Maintal zwischen Odenwald und Spessart ca. 45 Minuten südlich von Frankfurt am Main. In Abstimmung mit internationalen Trendagenturen entwickelt das Design-Team begeisternde Form- und Farbkonzepte rund um Blumen und Pflanzen.

Aufgabe:

Ziel war es die Ausstellungs- und Besprechungsräume des Unternehmens optimal zu klimatisieren.

Um an den sommerlich hohen Temperaturen ein angenehmeres und komfortableres Klima für Besucher und Mitarbeiter zu schaffen, war der Einbau einer Klimaanlage schon seit längerem zwingend erforderlich. Neben der Anforderung einer individuellen Raumregelung stand auch eine benutzerfreundliche Bedienung im Vordergrund.

Umsetzung:

Das installierte **VRF-System KXS® von MITSUBISHI Heavy Industries** besteht aus einem Außengerät und sieben Innengeräten. Das Außengerät wurde in einem für die Gäste unzugänglichen Außenbereich aufgestellt. Zur optimalen Klimatisierung und Luftverteilung im Raum, wurden mehrere Deckenkassetten verbaut. Das gewählte Außengerät bietet zur Ergänzung weiterer Innengeräte ausreichende Reserven.

Steuerung:

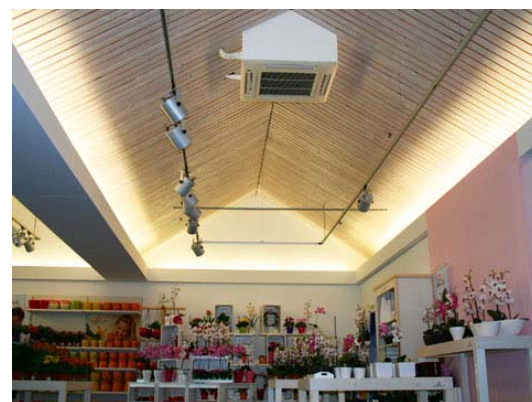
Um den hohen Ansprüchen in den Ausstellungs- sowie Besprechungsräumen gerecht zu werden, wurde eine Kabel-Fernbedienung mit Hauptaugenmerk auf Benutzerfreundlichkeit und Kompaktheit installiert.

Zusammenfassung:

Das installierte **VRF-System KXS® von MITSUBISHI Heavy Industries** ermöglicht durch seine Auslastungsreserven ausreichende Möglichkeiten, im Bedarfsfall die Anlage um weitere Innengeräte problemlos zu erweitern. Durch die vorhandene individuelle Raumregelung kann ein besonders hoher Komfortanspruch gewährleistet werden.



Deckenkassette



Deckenkassette über Ausstellungen



Installiertes Außengerät

Objektdaten
Scheurich
GmbH & Co. KG
Keramikfabrik
63921 Kleinheubach / Main
www.scheurich.de

Ausführende Firmen
Gehrig
Kälte- und Klimatechnik
Vordere Hart 3
63820 Eisenfeld
Tel.: + 49 6022 5080 - 20
info@gehrig-kaeltklima.de

Installiertes System: **MITSUBISHI Heavy Industries KXS®**

VRF-Multisplit-System
mit Vollinverter Wärmepumpe

Außengeräte mit Voll-Invertertechnologie:

- 1 x FDCA 335 mit Option auf Erweiterung

Innengeräte:

- 1 x Deckenkassette FDTA 28
- 2 x Deckenkassette FDTA 56
- 4 x Deckenkassette FDTA 71



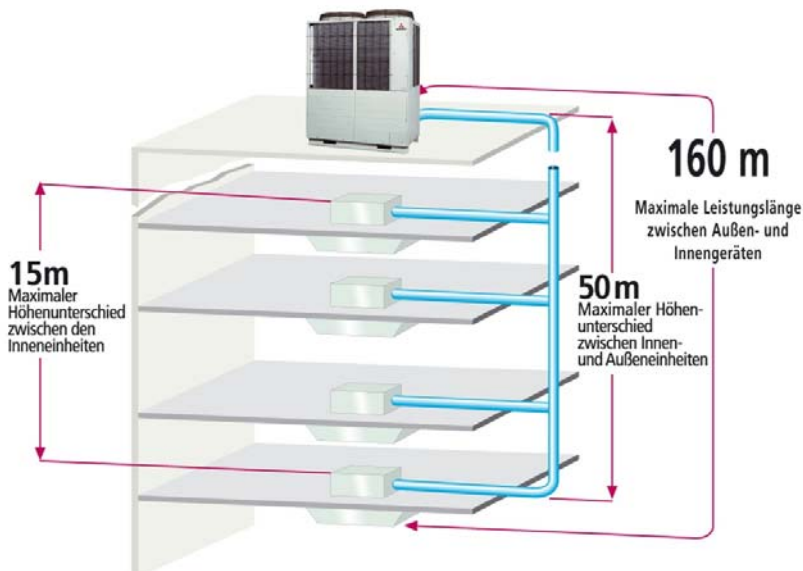
Außengerät FDCA 335

Technische Daten des Gesamtsystems

- Installierte Kälteleistung Sommer: 42,4 kW
- Installierte Heizleistung Winter: 50,0 kW



Deckenkassette FDTA



Ihr Außendienstmitarbeiter

Bitte erfragen Sie Ihren STULZ-Berater
im Außendienst unter hotline@stulz.de oder
Telefon: (040) 55 85-252

Verkaufsleitung Nord:
Rüdiger Geler
geler@stulz.de
Mobil: (0163) 859 26 19

Verkaufsleitung Süd:
Stefan Cruse
cruse@stulz.de
Mobil: (0163) 859 26 18